



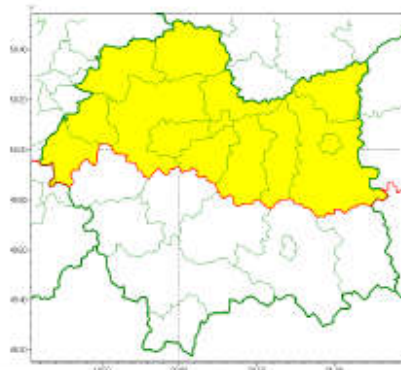
**WYDZIAŁ BEZPIECZEŃSTWA I ZARZĄDZANIA KRYZYSOWEGO
WOJEWÓDZKIE CENTRUM ZARZĄDZANIA KRYZYSOWEGO**

WB-I.6331.3.172.2019

Kraków, dnia 23 października 2019 r.

wg rozdzielnik

Zasięg ostrzeżeń w województwie

Silna mgła
2019-10-23 15:40

**WOJEWÓDZTWO MAŁOPOLSKIE
OSTRZEŻENIA METEOROLOGICZNE ZBIORCZO NR 187
WYKAZ OBOWIĄZUJĄCYCH OSTRZEŻEŃ
o godz. 15:40 dnia 23.10.2019**

Zjawisko/Stopień zagrożenia	Silna mgła/1
Obszar (w nawiasie numer ostrzeżenia dla powiatu)	powiaty: bocheński(75), brzeski(73), chrzanowski(73), dąbrowski(74), krakowski(72), Kraków(72), miechowski(72), olkusi(72), oświęcimski(77), proszowicki(73), tarnowski(78), Tarnów(74), wielicki(73)
Ważność	od godz. 22:00 dnia 23.10.2019 do godz. 11:00 dnia 24.10.2019
Prawdopodobieństwo	90%
Przebieg	Prognozuje się gęste mgły ograniczające widzialność do 100 m.
SMS	IMGW-PIB OSTRZEGA: MGLA/1 malopolskie (13 powiatów) od 22:00/23.10 do 11:00/24.10.2019 widzialność 100 m. Dotyczy powiatów: bocheński, brzeski, chrzanowski, dąbrowski, krakowski, Kraków, miechowski, olkusi, oświęcimski, proszowicki, tarnowski, Tarnów i wielicki.
RSO	Woj. malopolskie (13 powiatów), IMGW-PIB wydał ostrzeżenie pierwszego stopnia o silnych mgłach
Uwagi	Brak
Dyżurny synoptyk IMGW-PIB	Witold Wiązewski

W związku z powyższym proszę o podjęcie odpowiednich działań ostrzegawczych na podległym Wam terenie. O wszelkich zdarzeniach mających istotne znaczenie dla Bezpieczeństwa ludzi i podjętych działaniach proszę informować Wojewódzkie Centrum Zarządzania Kryzysowego.

tel.: (12) 392-13-00,
fax.: (12) 422-72-08,
czk@malopolska.uw.gov.pl
tel. 12 392 13 00, fax. 12 422 72 08

Dyżurny Operacyjny
Wojewódzkiego Centrum Zarządzania
Kryzysowego

Dariusz Brodziński

Otrzymują:

1. PCZK/MCZK : Bochnia, Brzesko, Chrzanów, Dąbrowa Tarnowska, Kraków, m. Kraków, Miechów, Olkusz, Proszowice, Tarnów, m. Tarnów, Wieliczka.
2. Starostwa Powiatowe: bocheńskie, brzeskie, chrzanowskie, dąbrowskie, krakowskie, m. Kraków, miechowskie, olkuskie, proszowickie, tarnowskie, m. Tarnów, wielickie.
3. Służby, Inspekcje i Straże.
4. a/a